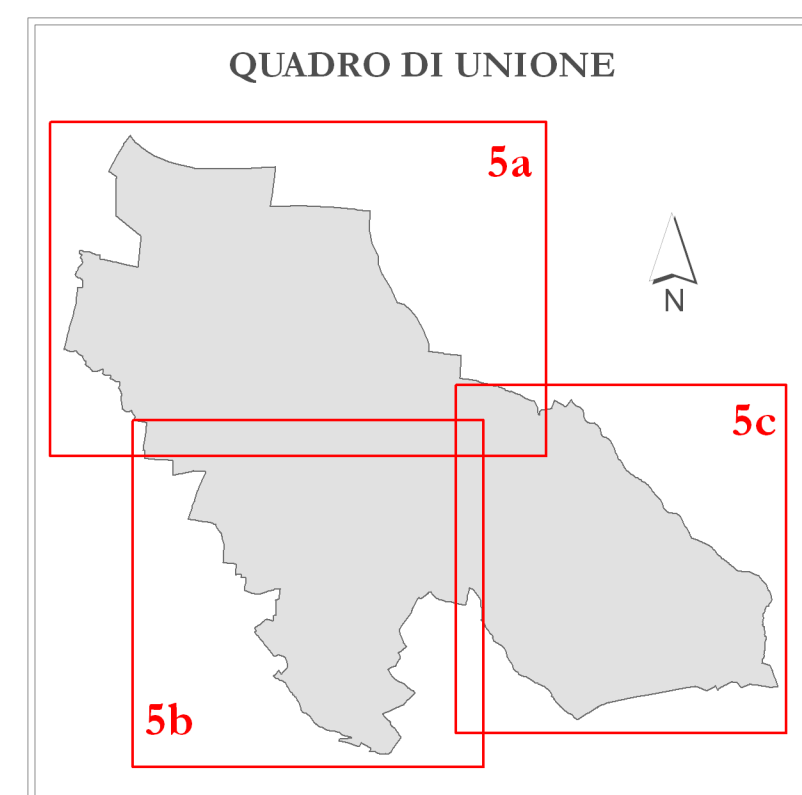


SCENARI DI PERICOLOSITA' SISMICA LOCALE	
	Z1a = frana attiva
	Z1b = frana quiescente
	Z1c = zona potenzialmente franosa
	Z3b = zona di cresta rocciosa e/o cocuzzolo arrotondato
	Z3b = Zona di cresta rocciosa e/o cocuzzolo arrotondato
	Z4a = zona di fondovalle
	Z4b = conoide



REGIONE LOMBARDA PROVINCIA DI PAVIA

Comune di RIVANAZZANO TERME

PGT PIANO DI GOVERNO DEL TERRITORIO

Componente geologica, idrogeologica e sismica

Aggiornamento dello Studio Geologico Comunale ai sensi della Legge Regionale n. 12/2005

Approvato con Delibera del Consiglio Comunale n°..... del

Il Sindaco Il Segretario comunale

TAVOLA **5c** **CARTA DI FATTIBILITA'** (scala 1 : 5.000)

Redatto da: Dott. Geol. Giuseppe Zuffada (Studio di Geologia - Vargi (PV)) Data: MARZO 2011

DOCUMENTO DI PIANO

LEGENDA

Classi di Fattibilità Geologica

CLASSE 1 - FATTIBILITA' SENZA PARTICOLARI LIMITAZIONI

Aree pianeggianti stabili e non sottoposte a rischio idrogeologico ed idraulico

CLASSE 2 - FATTIBILITA' CON MODESTE LIMITAZIONI

Aree pianeggianti stabili e non sottoposte a rischio idrogeologico ed idraulico; aree di conoide protetta e non attiva; aree di raccordo pendio-piana alluvionale; ripiani su versanti poco inclinati o bordi di terrazzo

CLASSE 3 - FATTIBILITA' CON CONSISTENTI LIMITAZIONI

CLASSE 3a: aree di pendio edificate, non boscate ed interessate da fenomeni franosi stabilizzati, potenzialmente coinvolgibili da fenomeni di dissesto

CLASSE 3b: aree boscate collinari di tutela idrogeologica e di particolare interesse paesistico e ambientale sottoposte o non a vincolo idrogeologico

CLASSE 3c: area coinvolgibile da fenomeni di esondazione e/o di dissesto morfologico di carattere torrentizio lungo il T.Staffora con pericolosità media o moderata (Em)

CLASSE 3d: area caratterizzata da diffusa instabilità del versante

CLASSE 3e: fascia di pertinenza, di rispetto e di conservazione idraulico-ambientale del T.Staffora

CLASSE 4 - FATTIBILITA' CON GRAVI LIMITAZIONI

CLASSE 4a: aree interessate da frane attive e quiescenti e con particolari caratteristiche geomorfologiche, idrogeologiche e geotecniche che condizionano e limitano in modo significativo l'edificabilità

Frana attiva

Frana quiescente

CLASSE 4b: area coinvolgibile da fenomeni di esondazione e/o di dissesto morfologico di carattere torrentizio lungo il T.Staffora con pericolosità molto elevata (Ee)

CLASSE 4c: area coinvolgibile da fenomeni di esondazione e/o di dissesto morfologico di carattere torrentizio lungo il T.Staffora con pericolosità elevata (Eb)

CLASSE 4d: fascia di rispetto dei corsi d'acqua appartenenti al reticolo idrico minore e secondario misurata dal ciglio di scarpata o dal piede dell'argine

CLASSE 4e: fascia di rispetto di 10 metri dei corsi d'acqua appartenenti al reticolo idrico principale misurata dal ciglio di scarpata o dal piede dell'argine

AREE DI CONCESSIONE PER LO SFRUTTAMENTO DI ACQUE MINERALI

Area di concessione delle acque subsolfidriche denominata "Pozzo Terme" di proprietà della Società Terme di Rivanazzano S.r.l.

Area di concessione delle acque solfuree denominata "S.Francesco" di proprietà della Società Terme di Rivanazzano S.r.l.

Area di concessione delle acque subsolfidriche di proprietà della Società Terme di Salice S.p.A.

AREE DI RISPETTO E DI TUTELA

Zona protezione acqua minerale solfurea "S.Francesco" e subsolfidrica "Pozzo Terme"

Zona di tutela assoluta dei pozzi ad uso idropotabile (raggio = 10 m)

Zona di rispetto pozzi ad uso idropotabile (raggio = 200 metri dal punto di captazione)

Area di rispetto pozzi acque minerali S.Francesco e Pozzo Terme

Area di rispetto delle sorgenti captate per uso idropotabile

ELEMENTI IDROGRAFICI ED IDROGEOLOGICI

Reticolo idrico principale

Reticolo idrico minore

Reticolo idrico secondario

Fonte minerale di Retorbido

Sorgenti alimentanti l'acquedotto di Godiasco

ELEMENTI GEOMORFOLOGICI

Nicchia di frana

Area militare dismessa

Limite comunale