

LEGENDA

LIMITI AMMINISTRATIVI

- CONFINE COMUNALE
- - - CONFINE DI PROVINCIA/REGIONE

1. PREVISIONI DI LIVELLO SOVRAORDINATO

- AMBITI ESTRATATIVI - ART. 31
- AREE DI ELEVATO CONTENUTO NATURALISTICO - ART. 32

2. IL SISTEMA DELLE INFRASTRUTTURE

- STRUTTURE AEROPORTUALI ESISTENTI - ART. 33.1
- ZONE DI RISPETTO DELLE STRUTTURE AEROPORTUALI ESISTENTI - ART. 33.2.1
- RA - ZONA DI RISPETTO
- RAR - ZONA DI RISPETTO RISTRITTA
- RAA - ZONA DI RISPETTO ALLARGATA
- ZONE PER STRUTTURE DI SERVIZIO ALL'AEROPORTO - ART. 33.3
- AREE DESTINATE ALLA VIABILITA' - ART. 34
- LIMITI FASCE DI RISPETTO STRADALE - ART. 37
- PERCORSI CICLO-PEDONALI - ART. 36
- ELETTRODOCOTTO E RELATIVA FASCIA DI RISPETTO - ART. 39
- METANODOCOTTO E RELATIVA FASCIA DI RISPETTO - ART. 40

3. IL SISTEMA INSEDIATIVO

- NUCLEI DI ANTICA FORMAZIONE - VEDI TAV. N. 4.1
- TESSUTO URBANO DI RECENTE FORMAZIONE - VEDI TAV. N. 3.1 - 3.2 - 3.3

4. AREE DESTINATE ALL'ATTIVITA' AGRICOLA E DI SALVAGUARDIA AMBIENTALE - ART. 59

- AREE AGRICOLE DI PREVALENTE INTERESSE ECOLOGICO-AMBIENTALE - ART. 60.1
- AREE AGRICOLE DI INTERESSE PAESISTICO - ART. 60.2
- AREE AGRICOLE GENERICHE - ART. 60
- NUCLEI RURALI DI INTERESSE STORICO - AMBIENTALE - VEDI TAVOLA 4.2
- NUCLEI NON FUNZIONALI ALL'ATTIVITA' AGRICOLA - ART. 62
- EDIFICI NON FUNZIONALI ALL'ATTIVITA' AGRICOLA - ART. 62
- AREE INTERESSATE DA ATTIVITA' LUDICO-RECREATIVE ESISTENTI - ART. 63

5. AREE NON SOGGETTE A TRASFORMAZIONE URBANISTICA

- AREE AGRICOLE DI SALVAGUARDIA DELL'ARTATO - ART. 64
- CORSI D'ACQUA PRINCIPALI

6. AREE SOGGETTE A LIMITAZIONI D'USO E DI TRASFORMAZIONE

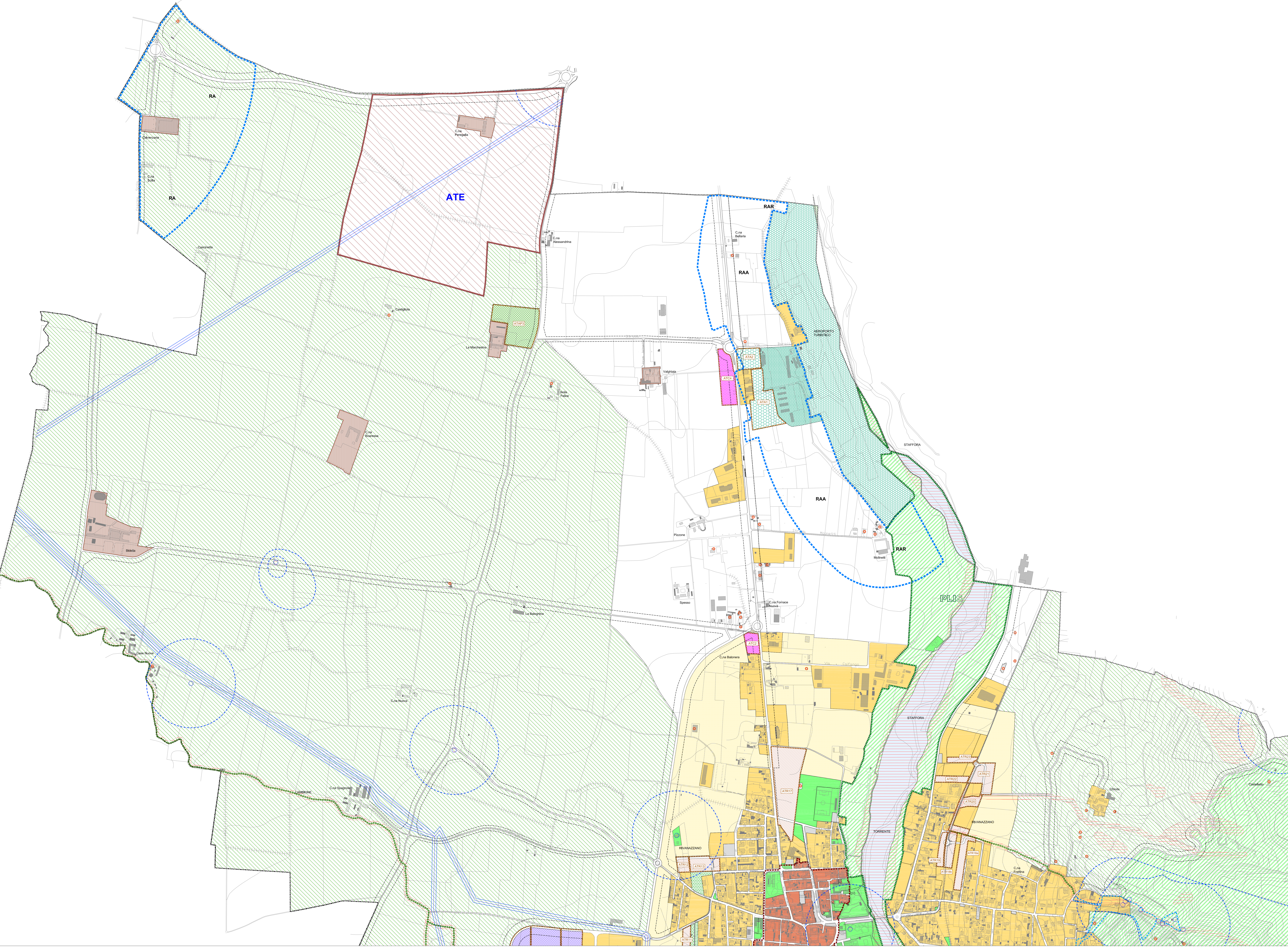
- LIMITI ZONA DI RISPETTO DEGLI IMPIANTI DI DEPURAZIONE - ART. 65
- LIMITI ZONA DI RISPETTO CIMITERIALE - ART. 66
- ZONE DI RISPETTO E TUTELA DELLE CAPTAZIONI D'ACQUA PER USO IDROPOTABILE E/O DEI POZZI DI ACQUA MINERALE - ART. 67
- ZONA DI TUTELA ASSOLUTA DEI POZZI AD USO IDROPOTABILE - ART. 67
- AREE DI CONCESSIONE PER LO SFRUTTAMENTO DI ACQUE MINERALI - ART. 67
- AREE SOGGETTE A FORTI LIMITAZIONI PER RAGIONI DI NATURA GEOLOGICA E IDROGEOLOGICA (sensu IV di febbraio) - ART. 69
- LIMITI "ZONA DI DANNO" (AI SENSI DEL D.M. 09/05/2001) - ART. 70

7. AMBITI DI COMPETENZA DEL PIANO DEI SERVIZI - ART. 70

- AREE E ATTREZZATURE PUBBLICHE E/O DI USO PUBBLICO
- AREE E ATTREZZATURE PER LA MOBILITA' - PARCHEGGI
- AREE DESTINATE A VERDE NATURALISTICO E/O DI SALVAGUARDIA
- INTERVENTI FUNZIONALI ALLA RETE ECOLOGICA COMUNALE
- PROPOSTA DI PARCO LOCALE DI INTERESSE SOVRACOMUNALE

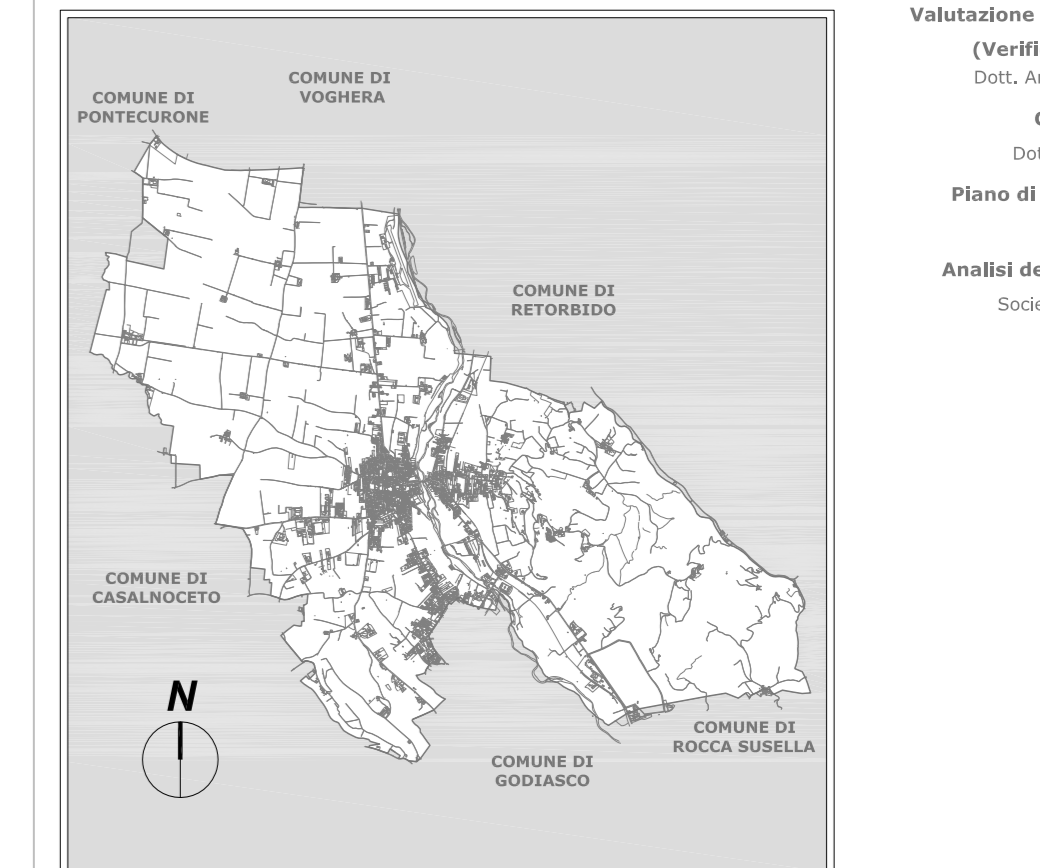
8. AMBITI DI COMPETENZA DEL DOCUMENTO DI PIANO - ART. 71

- AMBITI DI TRASFORMAZIONE:
  - PREVALENTEMENTE RESIDENZIALI - ATR
  - PREVALENTEMENTE PRODUTTIVI (INDUSTRIALI) - ATRP
  - PREVALENTEMENTE COMMERCIALI TERZIARI - ATC
  - AREE COMPLEMENTARI ALL'AEROPORTO DI RIVANAZZANO TERME - ATA
  - ATTREZZATURE PRIVATE DI INTERESSE PUBBLICO - ATAP
- ICA - INTERVENTI DI COMPENSAZIONE AMBIENTALE



COMUNE DI RIVANAZZANO TERME  
 PROVINCIA DI PAVIA  
**PIANO DI GOVERNO DEL TERRITORIO**

Adottato dal Consiglio Comunale con deliberazione n. ... in data ...  
 Pubblicato dal ...  
 Approvato definitivamente dal C.C. con deliberazione n. ... in data ...



Il Sindaco: MARCO FOGGI  
 Il Responsabile Unico del Procedimento: FRANCESCO MATTARAZZO  
 Il progettista: CRISTIANO CARLO ALBERTI

PIANO DELLE REGOLE  
 P.d.R.  
 VAR.