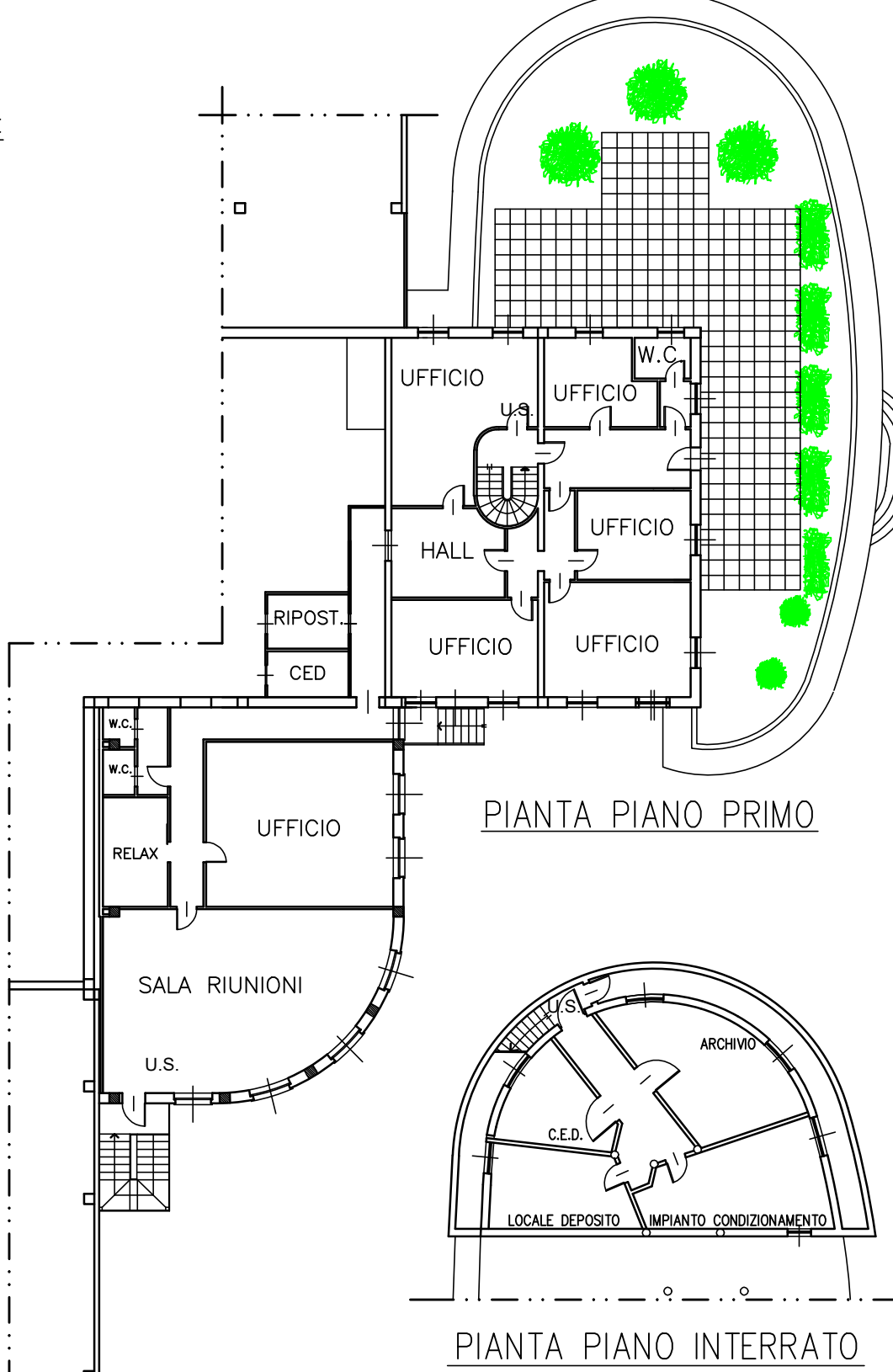
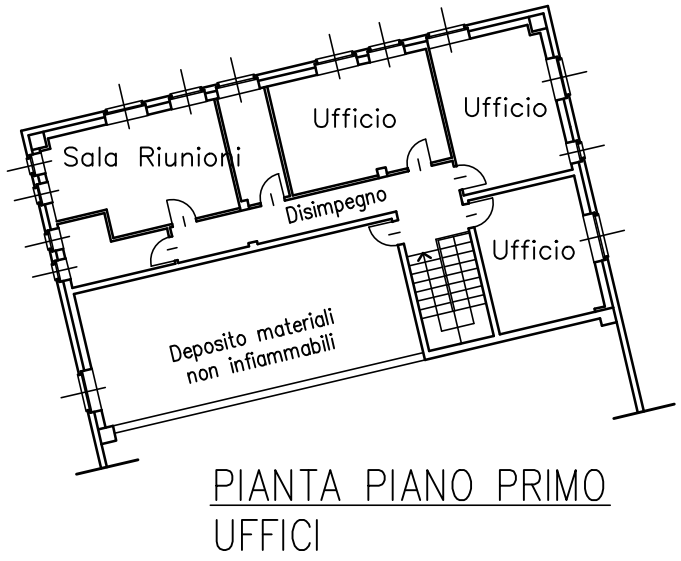


DESCRIZIONE DELLE ZONE			
<b>A</b>	Cisterne sost.alcaline	<b>L2</b>	Prodotti in IBC/fusti
<b>B</b>	Cisterne sost. acide e ammoniacale	<b>M</b>	Magazzino climatizzato
<b>C</b>	Acido fluoridrico e sost. in fusti	<b>N</b>	Magazzino principi attivi
<b>D</b>	Tettoia	<b>P1</b>	Stock prodotti piazzale sud
<b>E</b>	Magazzino combustibili	<b>P2</b>	Stock prodotti piazzale sud ovest
<b>F</b>	Magazzino combustibili e inerti	<b>P3</b>	Stock prodotti tettoia ovest
<b>G</b>	Magazzino centrale inerti e merci varie	<b>P4</b>	Stock prodotti piazzale nord
<b>H</b>	Box prodotti tossici	<b>P5</b>	Stock prodotti piazzale sud
<b>I</b>	Magazzino HACCP	<b>P6</b>	Tettoia per imballi vuoti
<b>L1</b>	Prodotti in IBC e in spedizione	<b>P7</b>	Piazzale di servizio stoccaggio imballi vuoti



DEPURATORE			
N° SERBATOIO	PRODOTTO CONTENUTO	CAPACITA' (mc)	MATERIALE DI COSTRUZIONE
44	ACCUMULO ACQUA O EVENTUALI SVERSAMENTI	40	PRFV
45	ACCUMULO ACQUA DEPURATA O EVENTUALI SVERSAMENTI	35	PRFV
46	RISERVA ACQUE DA DEPURARE O SOL. ANTIGIELO	60	PRFV

PARCO SERBATOI ZONA "A"			
N° SERBATOIO	PRODOTTO CONTENUTO	CAPACITA' (mc)	MATERIALE DI COSTRUZIONE
1	SODIO IDRATO SOL. 30 %	35	ACCIAIO CARBONIO
2	SODIO IDRATO SOL. 30 %	30	ACCIAIO CARBONIO
3	SODIO IDRATO SOL. 50 %	30	ACCIAIO CARBONIO
4	SODIO IDRATO SOL. 30 %	30	ACCIAIO CARBONIO
5	SODIO IPOCLORITO SOL. 14/15 %	60	PRFV
6	SODIO IPOCLORITO SOL. 16/17 %	40	PEHD
8	ATTUALMENTE VUOTO	10	PE
9	SODIO BISOLFITO SOL. 24/25 %	40	PRFV
11	SODIO SILICATO 38/40 Bø	30	PRFV
27	POTASSIO IDRATO SOL. 45/50 %	50	AISI 316
29	SODIO IDRATO SOL. 50 %	48	AISI 304
36	ACQUA DISTILLATA	50	AISI 304
48	SORBITOLO 70/70	25	AISI 304
55	DILUIZIONE IPOCLORITO DI SODIO	60	PRFV

PARCO SERBATOI ZONA "B"			
N° SERBATOIO	PRODOTTO CONTENUTO	CAPACITA' (mc)	MATERIALE DI COSTRUZIONE
12	ACIDO SOLFORICO 98 %	30	ACCIAIO CARBONIO
13	ACQUA OSSIGENATA 130 VOL.	40	AISI 316
14	ACQUA OSSIGENATA 200 VOL.	40	AISI 316
15	ACIDO SOLFORICO 52 Bø 67 %	40	PEHD
16	ACIDO CLORIDRICO 30/33 %	40	PRFV
17	ACIDO NITRICO 42 Bø 68 %	40	AISI 316
18	ACIDO CLORIDRICO 30/33 %	40	PRFV
19	ACIDO CLORIDRICO 30/33 %	40	PRFV
20	ACIDO CLORIDRICO PPA	35	PRFV
21	FERRO CLORURO SOL. 40 %	40	PRFV
23	ACIDO FOSFORICO SOL. 75 %	40	PRFV
24	POLICLORURO DI ALLUMINIO SOL. 18 %	40	PRFV
25	ATTUALMENTE VUOTO	40	PRFV
26	ACIDO ACETICO 60/80 %	40	PRFV
28	ACIDO FORMICO SOL. 75 %	35	AISI 316
30	AMMONIACA SOL. 30 %	40	AISI 304
31	ANIDRIDE ACETICA 99 %	40	AISI 316
32	ACIDO FOSFORICO SOL. 85 %	35	AISI 316
34	ACIDO ACETICO GLACIALE 99 %	50	AISI 316
35	ANIDRIDE ACETICA 99 %	28	AISI 316
37	ATTUALMENTE VUOTO	50	PRFV
42	CALCIO CLORURO ALIM. SOL.	25	PEHD
43	ACIDO FOSFORICO SOL. 75% ALIM.	25	PEHD

SERBATOI PER GASOLIO			
N° SERBATOIO	PRODOTTO CONTENUTO	CAPACITA' (mc)	MATERIALE DI COSTRUZIONE
38	GASOLIO PER AUTOTRAZIONE	6	ACCIAIO CARBONIO
39	GASOLIO PER RISCALDAMENTO VV/F	4	ACCIAIO CARBONIO
40	GASOLIO PER RISCALDAM. REP. ALC.	2	ACCIAIO CARBONIO
41	GASOLIO PER RISCALD. REP. ACIDI	1,5	ACCIAIO CARBONIO

ALTRI SERBATOI			
N° SERBATOIO	PRODOTTO CONTENUTO	CAPACITA' (mc)	MATERIALE DI COSTRUZIONE
47	SERBATOIO SPARE STOCCAGGIO TEMPORANEO LAVORAZIONE ACIDO CITRICO	16	AISI 316
50		25	AISI 304

**tecno habitat**  
società di ingegneria

QEMA SPA  
VIA TORTONA 73 - RIVANAZZANO TERME (PV)

REV. 11/2022 PLANIMETRIA GENERALE SCALA 1:500 **0**