



## COMUNE DI RIVANAZZANO TERME

PROVINCIA DI PAVIA

Settore Urbanistica Edilizia Privata e Paesaggio

Protocollo n. 9495

**OGGETTO:** Aggiornamento del quadro del dissesto dell'elaborato 2 del PAI Po e delle mappe delle aree allagabili del PGRA per i torrenti Staffora, Pioverna, Terrò, Certesa e Roggia Vecchia.

### IL RESPONSABILE DEL SERVIZIO TECNICO

**INFORMA CHE** l'Autorità Distrettuale di Bacino del Fiume Po con Decreto del Segretario Generale, n.56/2023 ha adottato il Progetto di aggiornamento del quadro del dissesto dell'elaborato 2 del PAI Po e delle mappe delle aree allagabili del PGRA per i torrenti Staffora, Pioverna, Terrò, Certesa e Roggia Vecchia.

Per quanto riguarda il comune di Rivanazzano Terme, il documento recentemente adottato ha modificato le aree di esondazioni del torrente Staffora, ampliando le aree a riclassificando alcune aree del territorio in Aree a pericolosità molto elevata (Ee), Aree a pericolosità elevata (Eb) e Aree a pericolosità media o moderata (Em).

Le problematiche nascono nei casi in cui **le nuove classificazioni entrano in contrasto con le previsioni del PGT vigente**, essendo le aree di esondazione naturalmente **inedificabili**.

L'Ufficio Tecnico ha operato una sovrapposizione del PGT con il PGRA ed ha individuato alcune criticità riguardanti le porzioni del territorio di Via Verdi (lato Staffora in prossimità della rotonda), zona retro centro sportivo/piscine, via Damiano Chiesa (p.a. ATR2, fine via).

Il personale dell'Ufficio Tecnico si rende altresì disponibile, negli orari destinati al ricevimento del pubblico, per richieste e approfondimenti.







*Rivanazzano Terme, 02 Novembre 2023*

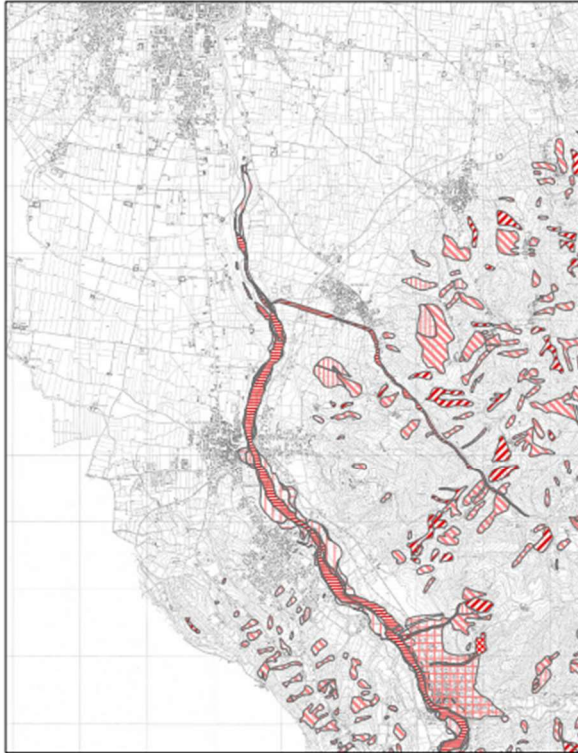
Il Responsabile del Servizio  
Arch. Luigi Corti

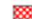








Torrente Staffora

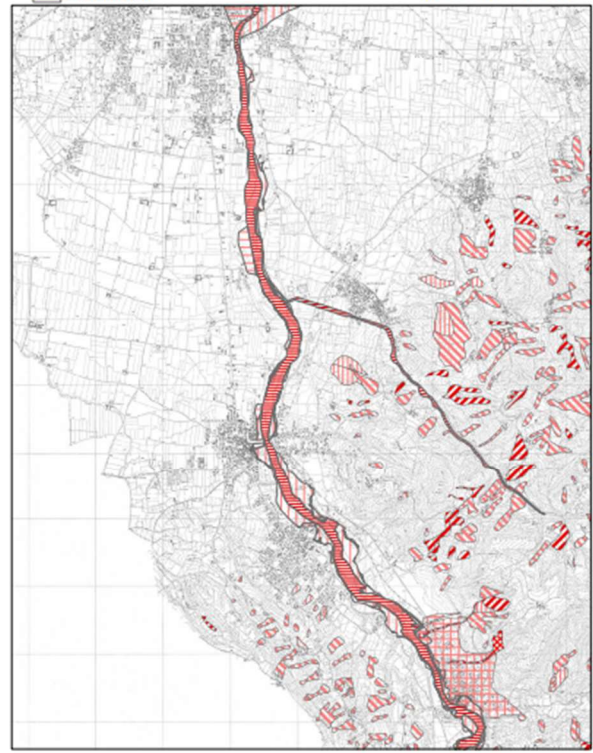
Situazione  
pre modifiche

-  FRANE: Area di frana attiva (Fa) Modifiche e integrazioni
-  FRANE: Area di frana quiescente (Fq) Modifiche e integrazioni
-  FRANE: Area di frana stabilizzata (Fs) Modifiche e integrazioni
-  ESONDAZIONI: Area a pericolosità molto elevata (Ee) Modifiche e integrazioni
-  ESONDAZIONI: Area a pericolosità elevata (Eb) Modifiche e integrazioni
-  ESONDAZIONI: Area a pericolosità media o moderata (Em) Modifiche e integrazioni






-  CONOIDI: Area di conoide attivo non protetta (Ca) Modifiche e integrazioni
-  CONOIDI: Area di conoide non recentemente attivatosi o completamente protetta (Cn) Modifiche e integrazioni
-  Frane: Zona 1
-  Frane: Zona 2
-  Esondazioni: Zona 1
-  Esondazioni: Zona 2
-  Esondazioni: Zona 1

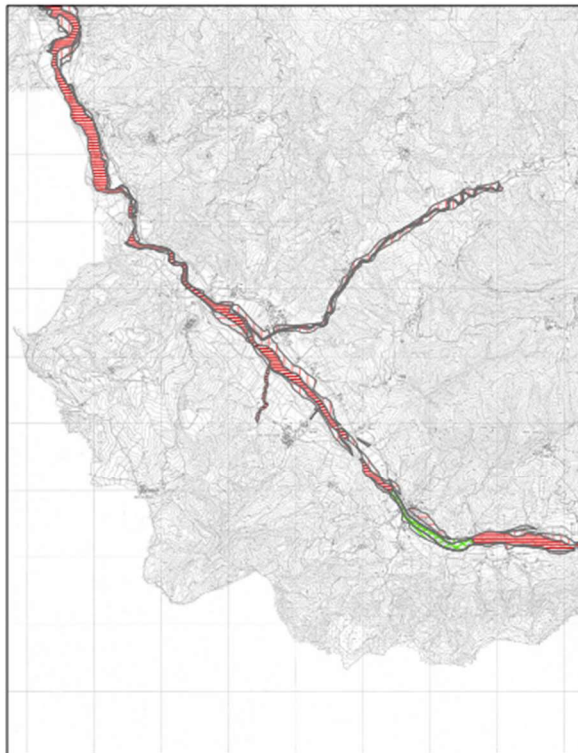
Situazione  
post modifiche



Torrente Staffora

Situazione  
pre modifiche

-  ESONDAZIONI: Area a pericolosità molto elevata (Ee) Modifiche e integrazioni
-  ESONDAZIONI: Area a pericolosità elevata (Eb) Modifiche e integrazioni
-  ESONDAZIONI: Area a pericolosità media o moderata (Em) Modifiche e integrazioni



-  Esondazioni: Zona 1
-  Esondazioni: Zona 2

Situazione  
post modifiche

